



# APRESENTAÇÃO 2023

Novo Site



[www.wortecbombas.com.br](http://www.wortecbombas.com.br)



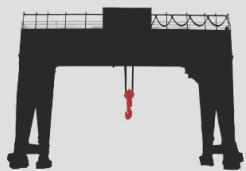
## HISTÓRIA

DESDE 1986 NO MERCADO DE BOMBAS INDUSTRIAIS, PRIORIZANDO A EXCELÊNCIA EM ATENDIMENTO. Buscar diariamente a evolução de um corpo técnico altamente especializado na movimentação, transferência e bombeamento de fluidos, entendendo a aplicação de cada cliente e desenvolvendo novos conceitos. novos conceitos tecnológicos sempre foi nossa maior virtude, fornecendo qualidade em equipamentos, peças originais, serviços de manutenção, assistência técnica e suporte pós venda, além de um amplo estoque local.



## COMPROMISSO

Temos como meta o estabelecimento de parcerias junto aos clientes, oferecendo como diferencial uma ampla linha de produtos, programas de manutenção, assistência técnica, preços e prazos competitivos, além da confiabilidade decorrente do sólido conhecimento em aplicações e suporte pós-venda em nível nacional



## NOSSA PLANTA

Estamos localizados em Osasco na grande São Paulo, em amplas e modernas instalações para execução de manutenções e assistência técnica, com amplo estoque interno de bombas e peças originais, além de uma equipe de profissionais altamente qualificados para atender as necessidades do mercado.



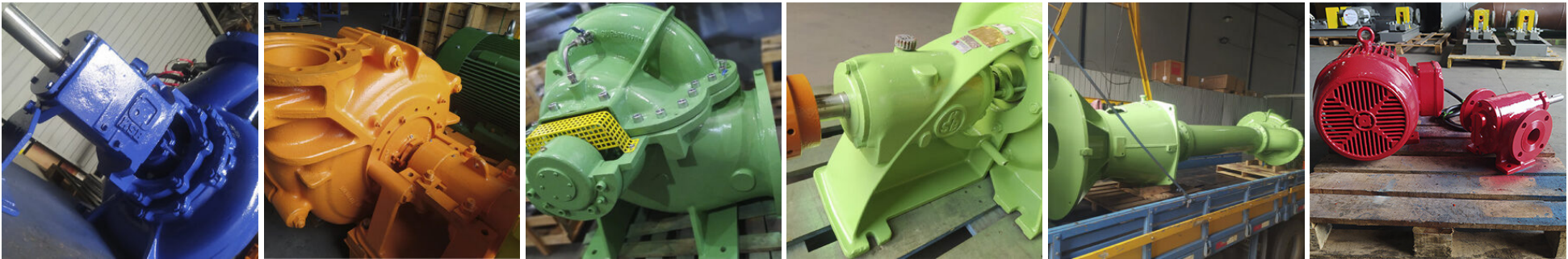
## NOSSAS MARCAS

Fornecemos equipamentos de diversos fabricantes conceituados no Brasil e no mundo como, Ingersoll Rand ARO, KSB, SEKO, dentre outros.



### SERVIÇOS DE MANUTENÇÃO E REFORMA

Corrigir, restaurar e recuperar a capacidade de bombeamento, assim retornando o equipamento ao seu funcionamento original.



### PEÇAS DE REPOSIÇÃO

Peças de reposição originais para todas as linhas de fornecimento, contamos com um amplo estoque local, significa garantia de excelentes prazos, proporcionando segurança para sua aplicação nunca deixar de produzir.



### ESTRUTURA LOCAL

Excelente estrutura local, capaz de receber seu equipamento seja ele de pequeno, médio ou grande porte.





## BOMBAS PNEUMÁTICAS DE DIAFRAGMAS

Uma ampla combinação de materiais construtivos faz com que nossas Bombas Pneumáticas de Diafragmas sejam extremamente versáteis, podendo ser empregadas em diversas aplicações, desde fluidos limpos, com baixa viscosidade, até fluidos corrosivos, abrasivos e de médias viscosidade, transferindo inclusive grandes partículas de sólidos em suspensão sem danificar sua estrutura.

O motor pneumático de nossas bombas de diafragmas possibilita a sua utilização em áreas com risco de explosão, sendo a maioria das suas configurações, certificadas ATEX (CE ExII 2GD X)B.

### BOMBAS PLÁSTICAS OU METÁLICAS?

Conforme mencionamos antes, a infinidade de fluidos que essas bombas de diafragmas podem transferir a tornam perfeita, podendo ser selecionadas em materiais plásticos ou metálicos, para diversos segmentos do mercado industrial!

### ALTAMENTE FLEXÍVEL

Sua vazão, juntamente com a pressão de descarga, pode variar desde apenas um litro por minuto para até 1.041 litros por minuto, além do ajuste da pressão do fluido para até 8,6 bar (125 psi), usando um filtro/regulador de ar ou uma válvula de agulha.

## BOMBAS CENTRÍFUGAS

Projetadas para se obter alta eficiência em uma grande faixa de operação, as bombas centrífugas tendem a atender com facilidade diferentes aplicações em praticamente todos os segmentos, pela sua ampla gama de características e facilidade de instalação.

### O CONCEITO DAS BOMBAS CENTRÍFUGAS

Cada bomba centrífuga é composta por um conjunto de componentes mecânicos que possibilitam a sua operação. Esse conjunto mecânico inclui o eixo da bomba montado nos rolamentos, o mecanismo de vedação, componentes estruturais e um impulsor, componente hidráulico rotativo que confere a vazão ao líquido que será bombeado dentro do invólucro.

Aplicadas em Indústrias em geral, agricultura, estações de tratamento de água ou esgoto, usinas de geração de energia, offshore, petróleo, óleo & gás e em muitos outros segmentos, temos certeza de que dimensionaremos a melhor opção em bomba centrífuga que atenda a necessidade da sua aplicação.

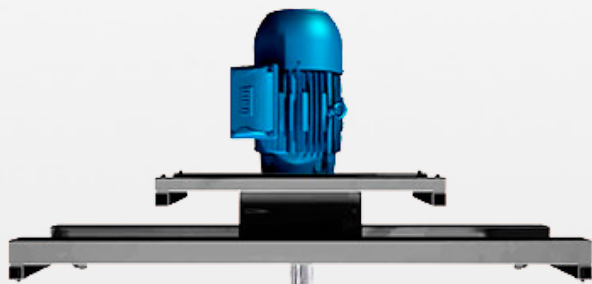
### ROTOR

O mecanismo crucial de uma bomba centrífuga é esse impulsor. Seu movimento rotativo confere velocidade à transferência do líquido ao longo de suas palhetas, controlando a direção e a entrega do líquido



Conhecidos como agitador elétrico ou misturador industrial, sua utilização ocorre em aplicações onde seja necessário misturar, dissolver, agitar ou homogeneizar produtos e soluções, com ou sem sólidos.

Podem ser dimensionados conforme a necessidade do processo industrial, sendo construídos em aço carbono, aço inox 304, aço inox 316, revestidos em tefzel ou em diversos outros materiais sob consulta.

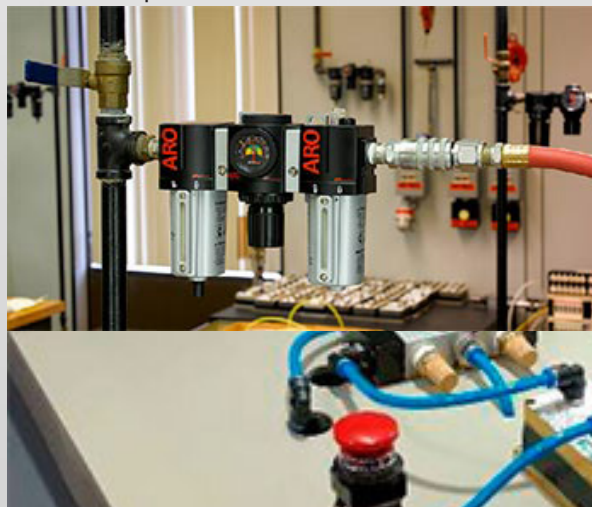


### FILTROS

Manter o ar limpo é fundamental para a eficiência de ferramentas, equipamentos e maquinário em quase todos os setores. Para tanto, o uso de dispositivos de preparação do ar como filtros, reguladores, e lubrificadores (FRLs) é um excelente meio de manter seu suprimento de ar na melhor condição, bem como permitir que suas ferramentas e equipamentos operem com desempenho máximo.

### VÁLVULAS

Pressão máx. entrada 50 psi, copo de metal 250 psi.  
Tamanho compacto Conheça a linha de Válvulas Pneumáticas ARO fornecidas pela WorTEC.



A WorTEC possui diversos clientes no segmento alimentício, farmacêutico, dentre outros que exigem bombas de construção em material certificado para os diversos graus sanitários exigidos nos processos, atuamos com bombas certificadas de diversos conceitos, tamanhos e modelos para atender sua aplicação.



## SEGMENTOS

Com foco na dosagem de fluidos e controle de vazão, a WorTEC Bombas fornece uma ampla variedade de bombas dosadoras dos tipos motorizadas ou eletromagnéticas, amplamente utilizadas em diversos processos industriais para controle e dosagem de produtos químicos, dosagem de cloro e controle de pH/ORP.



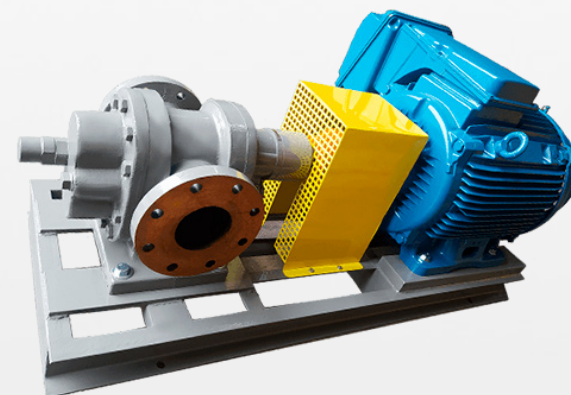
## BOMBAS DE PISTÃO

Conheça nossas Bombas Pneumáticas de Pistão. Sua confiabilidade, economia e precisão no controle são comprovadas para a transferência de uma ampla gama de fluidos, não importando a quantidade, a viscosidade ou a distância! Essas Bombas Pneumáticas de Pistão da linha ARO, fornecidas pela WorTEC Bombas atendem às necessidades da sua aplicação, qualquer que seja!



## BOMBAS DE ENGRENAGEM

Utilizada principalmente para o bombeamento de fluidos com características lubrificantes, onde a lubrificação dos mancais ocorre pelo próprio fluido bombeado, as bombas de engrenagens ou bombas de deslocamento positivo atendem a uma ampla faixa de viscosidade, desde 30 a 1.000.000 cPs.





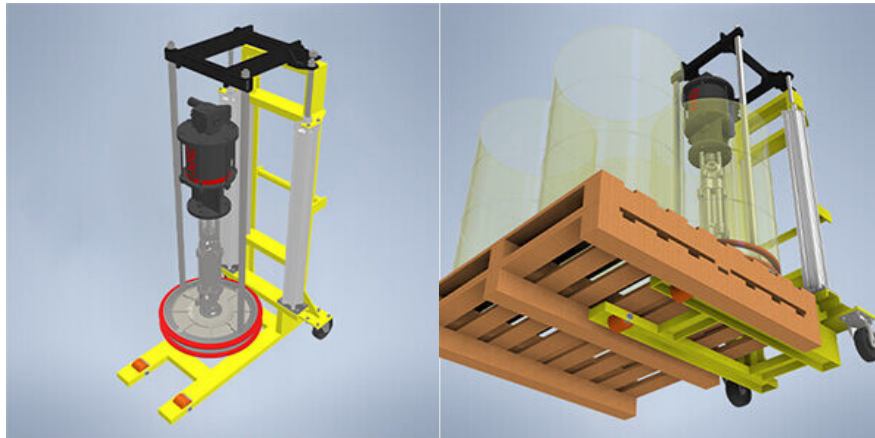
### PRINCIPAIS SEGMENTOS

Atendemos diversos segmentos na indústria, dentre os principais estão, Cerâmica, Saneamento, Papel/Celulose, Açúcar/Álcool, Farmacêutica, Alimentícia, Óleo E Gás, Siderúrgicas, Energia, Química, Tintas, dentre outros. Distribuimos equipamentos que atendem sua aplicação seja ela qual for, entre em contato com nossa equipe de vendas técnicas



### PROJETOS DE ENGENHARIA

A WorTEC Projetos, está apta ao fornecimento de engenharia consultiva e desenvolvimento de projetos para empresas dos segmentos, Químicos, Petroquímicos, Alimentícios e Farmacêuticos, atuando em todas as fases do processo, desde a análise de viabilidade técnica e econômica até gerenciamento de obras, consultoria especializada em soluções otimizadas.



### ENGENHARIA REVERSA

Realizamos a engenharia reversa de peças sobressalentes (Digitalização de Peças) que consiste em reproduzir peças de reposição para casos extremos, digamos que você tenha um equipamento de alto custo, importado, um equipamento muito antigo cujo prazo para peças de reposição seria muito longo, ou até mesmo um equipamento descontinuado, temos a solução para essa questão.



**MISSÃO**

Absorver novas tecnologias fornecendo ao mercado a credibilidade necessária para a negociação de equipamentos, peças, projetos e serviços.

**VISÃO**

Ser referência no mercado de bombas industriais como sinônimo de confiança, qualidade e atendimento.

**VALORES**

Idoneidade, ética e respeito ao mercado, atentos às melhores práticas de negociação para com todos, quer sejam clientes, fornecedores ou parceiros de negócios.






**ESTAMOS PRESENTES NAS REDES SOCIAIS**

*Siga a WorTEC e fique por dentro das novidades*

**ENTRE EM CONTATO, FAÇA SUA COTAÇÃO EM NOSSO SITE**

**PREENCHA COM AS INFORMAÇÕES DE SUA APLICAÇÃO**

Nome *	Empresa *	UF *	Município *
<input type="text"/>	<input type="text"/>	SP <input type="text"/>	<input type="text"/>
Email *	Telefone com DDD *	Onde nos encontrou? *	
<input type="text"/>	<input type="text"/>	Google <input type="text"/>	
FLUIDO BOMBEADO *	VAZÃO (L/Min.) *	PRESSÃO BAR *	TEMPERATURA ° C *
<input type="text"/>	<input type="text"/>	<input type="text"/>	<input type="text"/>
VISCOSIDADE (cp) *	POSSUI LINHA DE AR?	DENSIDADE (kg/m <sup>3</sup> ou kgf/dm <sup>3</sup> )	
<input type="text"/>	Sim <input type="text"/>	Caso se aplique ao seu fluido <input type="text"/>	
POSSUI SÓLIDOS? *	SUBSTITUIÇÃO DE EQUIPAMENTO? *		
<input type="text"/>	<input type="text"/>		
Caso seja um projeto novo, conte um pouco sobre a aplicação. *			
<input type="text"/>			
<input type="checkbox"/> Não sou um robô 			

ENVIAR



 **WorTEC** Bombas

[www.wortecbombas.com.br](http://www.wortecbombas.com.br)

