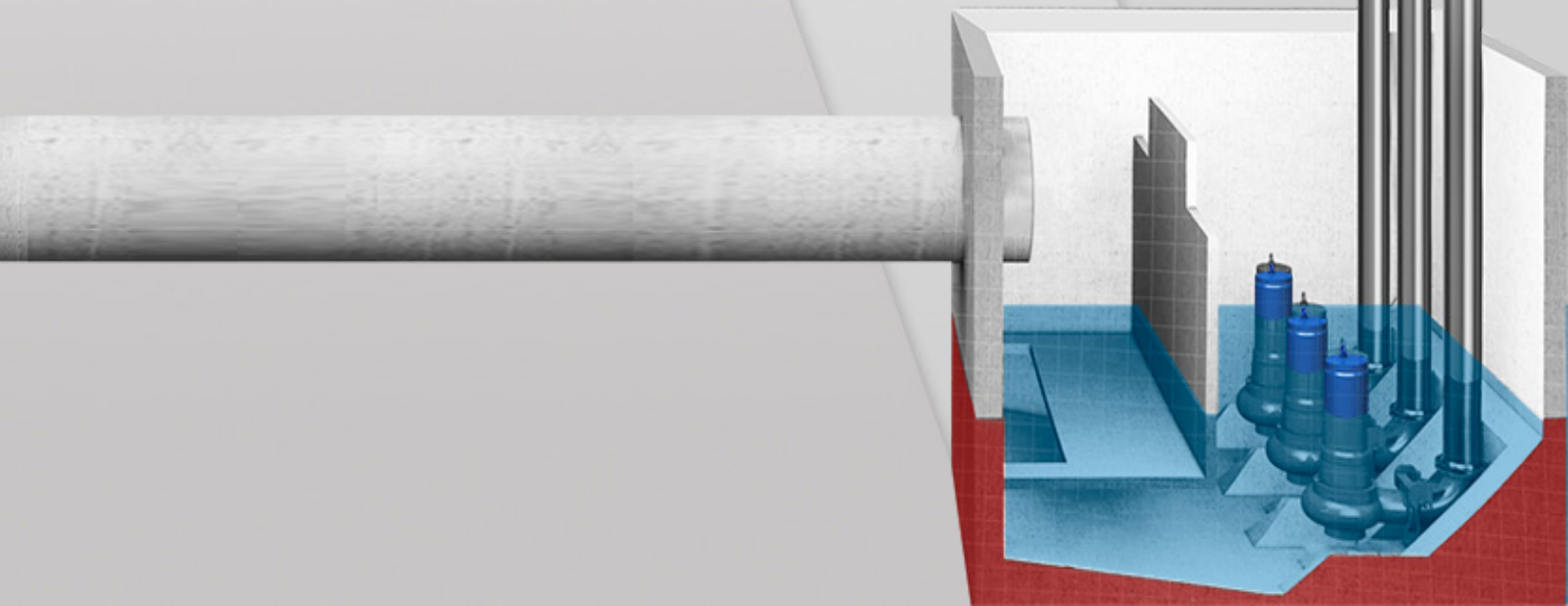


LINHA DE BOMBAS SUBMERSÍVEIS

AMAREX KRT N BR



WorTEC KSB Bombas
Distribuidor KSB Autorizado



BOMBA SUBMERSÍVEL KSB – AMAREX KRT N BR

Apresentamos a nova bomba submersível da KSB, a **Amarex KRT N**.

APLICAÇÕES

As bombas KSB **Amarex KRT N** são indicadas para todos os tipos de esgotos e efluentes, em estações de tratamento de água, em indústrias, particularmente para esgoto bruto não tratado, ativados e lodos, processos industriais e águas de despejo.

CARACTERÍSTICAS OPERACIONAIS

Parâmetro	Descrição	
Vazão	Q [m ³ /h]	≤ 400
Altura Manométrica	H [m]	≤ 90
Temperatura	°C	≤ + 40
Motores	P2[HP]	≤ 35
"	P2 [kW]	≤ 26



DESCRIÇÃO GERAL

É apropriada para instalação submersa em poços úmidos, sendo disponível nas versões: móvel e fixa. Além disto, são disponíveis versões com rotor tipo vórtex (F), pá única (E), pá única aberto (D), com 2 ou 3 palhetas (K), e triturador (S).

ROTORES



ROTOR VORTEX

(Rotor tipo F/F-max)



ROTOR COM CORTADOR

(Rotor tipo F/F-max)



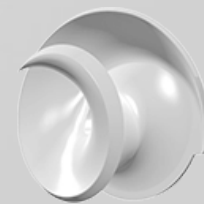
ROTOR COM PALHETA ÚNICA

(Rotor tipo F/F-max)



ROTOR FECHADO
COM 2 OU 3 PALHETAS

(Rotor tipo F/F-max)



ROTOR ABERTO DE
PALHETA ÚNICA

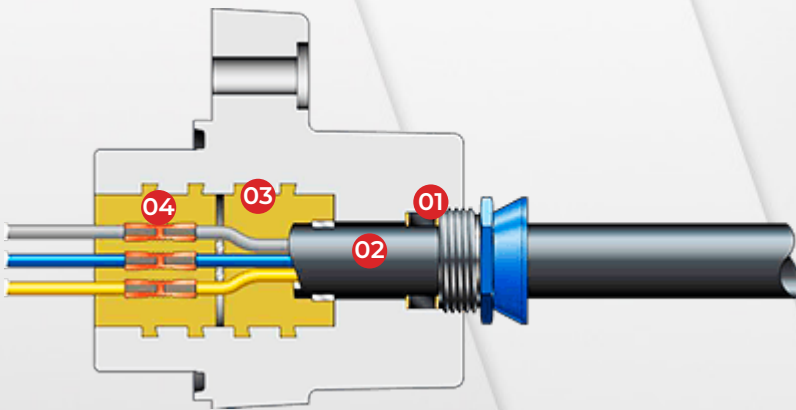
(Rotor tipo F/F-max)



ENERGIA

Corpos individuais são conectados com luva de compressão.

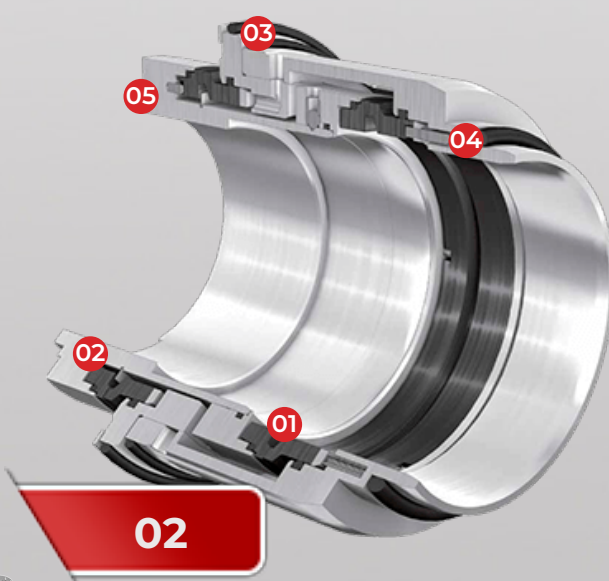
Acolada diretamente a motor elétrico em 04 tensões com opções de classe de isolamento F ou H, sem classificação de eficiência ou IE3, opcional motor com isolamento F sem classificação de eficiência e sem proteção térmica, trifásico, classe de vedação IP68.



- 01 Prensa cabo de Borracha.
- 02 Isolamento de Cabo de Saída
- 03 Corpos individuais são conectados com luva de compressão.
- 04 Corpos individuais são fundidos em resina epóxi.

SELO MECÂNICO

Vedação do eixo através de 2 selos mecânicos sendo independente do sentido de rotação lubrificados com óleo atóxico ou selo mecânico encapsulado (sob consulta). Mancal do lado bomba com rolamentos de esfera lubrificados à graxa, podem ser lubrificados. Mancal do lado motor com rolamentos de rolos lubrificados à graxa livre de manutenção.



- 01 Anel Primário.
- 02 Anel de encaixe/Dois selos componentes estacionários = sem contato com o eixo.
- 03 O-Ring.
- 04 Mola em espiral.
- 05 Luva do Eixo.

02



(11) 3645-4040

www.wortecbombas.com.br



FOTOS DA KRT AMAREX

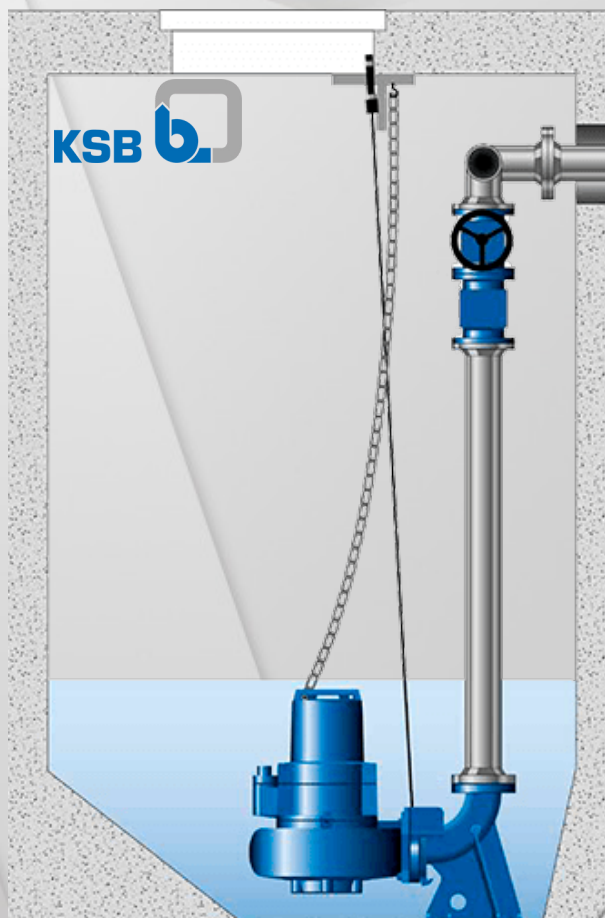
ABAIXO VEMOS ALGUMAS FOTOS DA BOMBA QUE UTILIZAMOS PARA DEMONSTRAÇÃO EM NOSSA PLANTA.



CHAVE DE CÓDIGOS

Exemplo: Amarex KRT N **F 050-216/1122BRSTD60G-0130P.**

DESIGNAÇÃO	DESCRIÇÃO
Temperatura	S/S-Max (Rotor com Cortador)
F	Tipo de Rotor
"	S/S-Max (Rotor com Cortador)
"	F/F-Max (Rotor Vortex)
"	E/E-Max (Rotor de palheta única)
"	D (Rotor aberto de palheta única)
"	K/K-Max (Rotor fechado com 2 ou 3 palhetas)
50	Diâmetro nominal do bocal de recalque [mm]
216	Diâmetro nominal do rotor [mm]
112	Tipo de carcaça do motor
2	Número de polos
STD	Classificação da eficiência do motor
"	IE3 - Premium Efficiency (Classificação da eficiência do motor)
"	STD - Sem classificação de eficiência
Frequência (Hz)	50
"	60
G	Materiais
"	Versão padrão, maior parte dos componentes em contato com o fluido bombeado em ferro fundido
O130	Diâmetro do Rotor



03



(11) 3645-4040

www.wortecbombas.com.br



TIPOS DE INSTALAÇÃO



AS BOMBAS PODEM SER INSTALADAS DE 2 FORMAS, CONFIRA OS TIPOS DE INSTALAÇÃO

- **01 Instalação (instalação tipo S):** Estacionária para poço úmido sem câmara de resfriamento, com cabo ou tubo guia.
- **02 Instalação (instalação tipo P):** Instalação transportável.

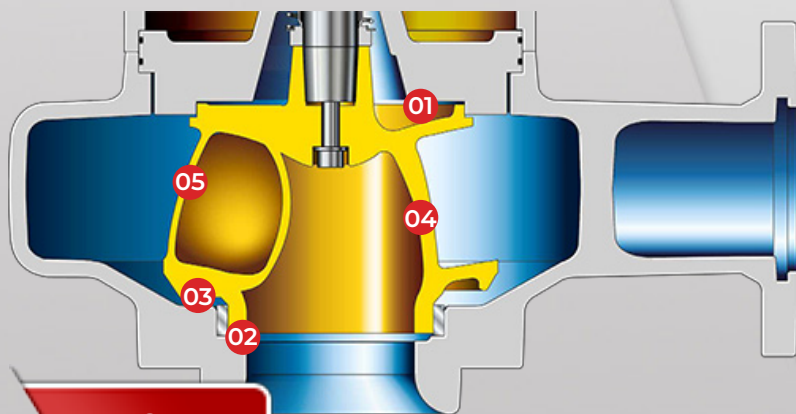
Instalação tipos P e S, são projetadas para operação continuamente submersa. O motor é resfriado pelo fluido bombeado na superfície do motor. Operação com o motor fora do fluido bombeado é possível por curtos períodos.

Instalação molhada (instalação tipo S).

- Bomba completa com os cabos (comprimento padrão 10m);
- Adaptador (Garra) com as juntas e fixações;
- Corrente de içamento;
- Curva de saída com os elementos de fixação e vedação;
- Tubo guia.

Instalação móvel (instalação tipo P).

- Bomba completa com os cabos (comprimento padrão 10m);
- Pé de apoio em aço carbono.



- **01** Vedação radial da folga traseira entre o impulsor e a carcaça.
- **02** Anel de desgaste da carcaça radial no lado da sucção (mancal hidrodinâmico).
- **03** Palhetas auxiliares no lado de sucção do impulsor.

04

• **04** Borda de fuga otimizada para um melhor perfil repelente de fibra.

• **05** Borda de fuga da palheta axial para impulsos de pressão mais baixos.

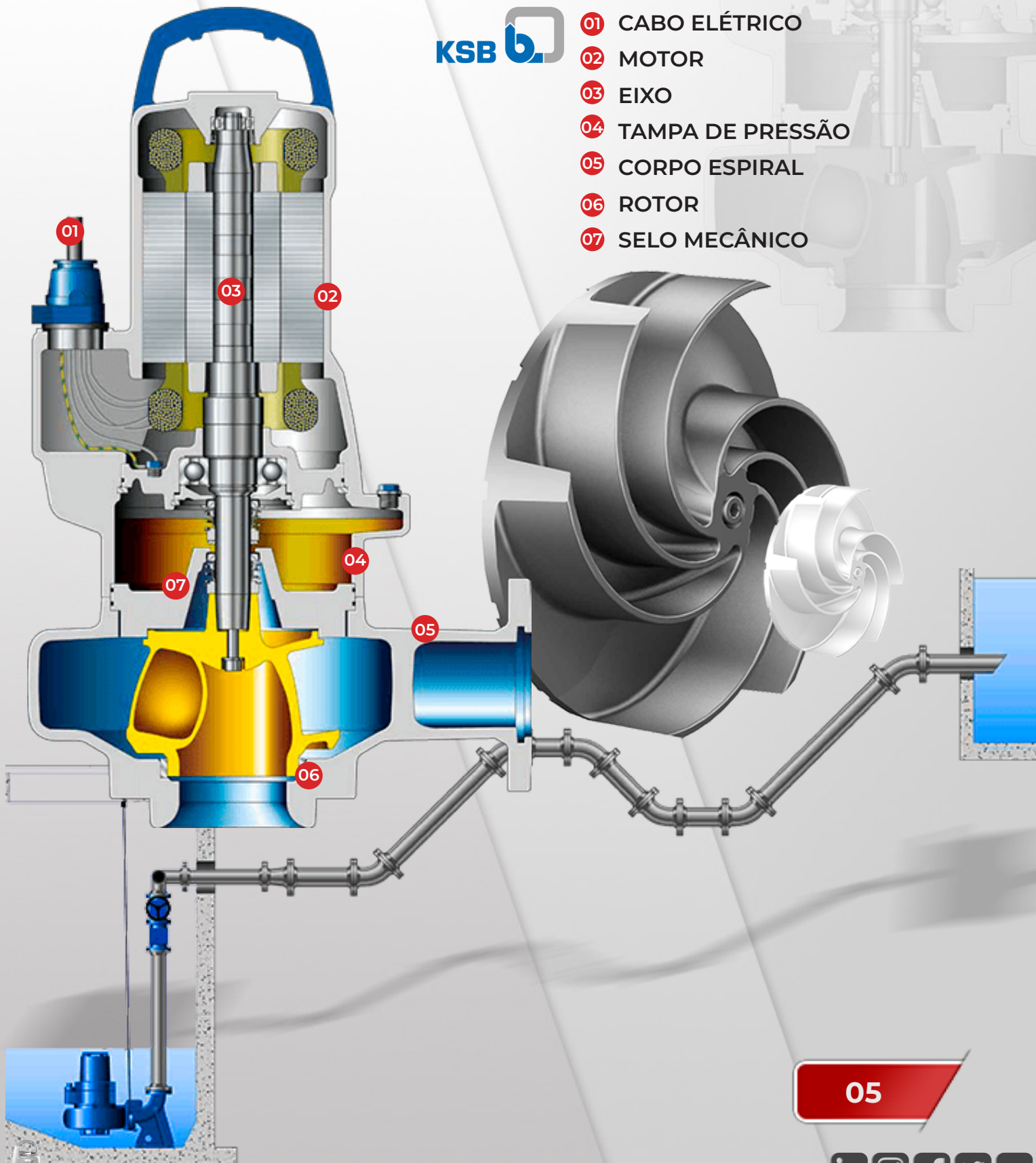


(11) 3645-4040

www.wortecbombas.com.br



VISTA DE CORTE



(11) 3645-4040

www.wortecbombas.com.br



MANUTENÇÃO E ESTRUTURA LOCAL

NOSSA ESTRUTURA

A WorTEC tem uma ampla estrutura para receber seu equipamento independentemente do tamanho, nossa manutenção tem uma ampla área para estacionar caminhões, ponte rolante para içar seu equipamento até nossas bancadas, possuímos ferramentas de última geração trazendo qualidade e excelentes prazos aos serviços fornecidos, equipe altamente treinada e capacitada pronta para lhe entregar seu equipamento como novo em relação a performance estética. Scanner de última geração, departamento de engenharia e desenvolvimento, bancada de teste etc.



PEÇAS DE REPOSIÇÃO

Somos distribuidores peças para Bombas Centrífugas de diversas marcas, tamanhos e materiais construtivos, as peças de desgaste são essenciais para o funcionamento pleno do equipamento, itens como rotores, eixo, gaxeta, selo mecânico, dentre outros, devem ser revisados periodicamente afim de evitar paradas inesperadas.



06



(11) 3645-4040

www.wortecbombas.com.br



BOMBA SUBMERSÍVEL KSB AMAREX KRT N BR

 **WorTEC** Bombas.com.br

Siga a WorTEC Bombas nas Redes Sociais e fique por dentro das novidades



📍 Av. Roberto Pinto Sobrinho, 575 Osasco-SP ☎️ (11) 3645-4040